



# こちら

# 社会開発賃貸相談センターです。

[C班]  
 青木彩華 五百木竜也  
 酒井駿 佐藤史康  
 曾我部悟 福元隆博  
 杉井健悟

## < 1. テーマの背景と目的 >

大学3年生になる前に引越し直す人が多い  
 もっと住みやすい部屋に引っ越す傾向あり

↓  
 どんな家が**1番住みやすいのか?**を  
 学生の意見をもとに調査

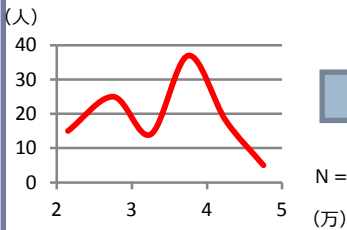
## < 2. 調査方法 >

第1回アンケート実施 (今住んでいる部屋の現状と理想)  
 ↓  
 コンジョイント分析の考え方をを用いて、理想の部屋のモデルを作成  
 ↓  
 第2回アンケート実施 (理想の部屋のモデル採点してもらう)  
 ↓  
 重回帰分析を行い、理想の部屋を作成

## < 3. 第1回目アンケート結果 >

実態調査...今住んでいる部屋の調査

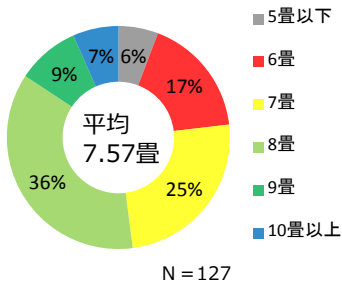
### ・家賃の分布



**家賃  
二極化!**

“2万5千~3万”と  
 “3万5千~4万”に  
 集中している!

### ・部屋の広さの分布



1位 8畳 (36%)  
 2位 7畳 (25%)  
 3位 6畳 (17%)

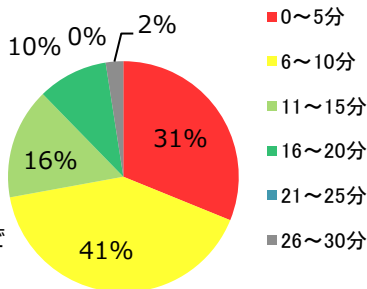
### ・学校までの所要時間

<所要時間>

徒歩で

**平均10.03分**

...だいたい〇〇くらいまで



嗜好調査...部屋を借りる際に重視するランキング

- 1位 学校までの距離  
 2位 部屋の広さ 3位 お風呂  
 4位 スーパーまでの距離 5位 調理器具、ベランダの有無

## < 4. 第2回目アンケート結果 >

[アンケート概要]

理想の部屋に点数をつけてもらう

[重回帰分析結果]

	係数	標準誤差	t	P-値
切片	3.628	0.478	7.590	0.002
家賃	-0.376	0.239	-1.574	0.191
広さ	0.701	0.239	2.931	0.043
学校までの距離	-1.040	0.239	-4.350	0.012
お風呂 (セパレート)	2.249	0.414	5.433	0.006

もっとも影響している項目は...

**お風呂(セパレート)!!**

学校までの距離、部屋の広さよりもお風呂は大切!

### [重回帰分析より出た理想の部屋の条件]

- ・家賃 2.8万    ・学校までの時間 6分  
 ・広さ 9畳    ・風呂 セパレート



湖山町北2丁目  
サンパルマンション

- ・家賃: 3.0万    ・広さ: 8.4畳  
 ・学校までの距離: 徒歩6分  
 ・お風呂: セパレート

## < 5. 結論 >

学生は部屋を選ぶ際に**家賃重視ではない!!**

なぜ?

→少し家賃が高くなっても4年間住む部屋なので、  
生活の質を上げようとする傾向がある!

つまり!

自分に**関係のあるもの**を重視して部屋を選んでいる!

(お風呂、学校までの距離、部屋の広さなど)