

# 田舎をバカにしないでよ！実は良い所たくさんあるんだぜ！

E班:大村 肇, 岸本 兆平, 佐々野 健太, 槻木 麻子, 橋本 悠真, 松野 弘法, 柳川 匠

## 背景・目的

鳥取県はよく「田舎」とわれている・・・



都会と田舎を分ける基準となりうる項目の中から、田舎の良い所として何が挙げられるのか知ることが目的とする。

## 分析方法

### 分析内容

- ・交通の利便性が都会と田舎を分ける基準の一つであると仮定する。
- ・中国・四国地方を対象に、各市町村の交通の利便性を調べる。
- ・利便性 = アクセシビリティとして定義する。
- ・その結果をもとに地図データを作成し、分布の特徴をみる。
- ・どのような項目が利便性と関係があるのかを調べる。
- ・各項目のデータとアクセシビリティとの間に相関があるかをみる。
- ・そのなかで田舎が良い所と言えるような相関がみられた項目を挙げる。

### 利便性の定義

「利便性 = アクセシビリティ」と考えた。

<アクセシビリティの定義>

対象区間内のすべての地域からある地域に行く便利さ

<アクセシビリティ関数>

$$ACC_i = \sum_j w_j \cdot \exp(-t_{ij})$$

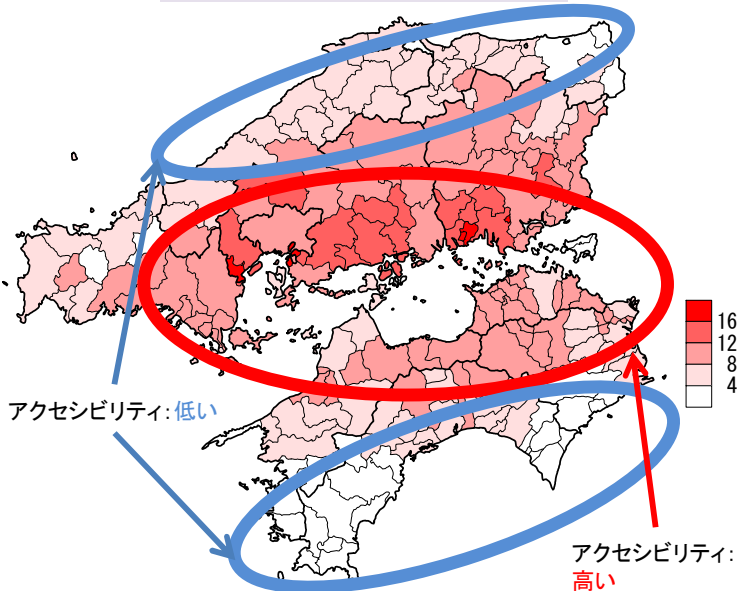
ただし、

$ACC_i$  : 地域  $i$  のアクセシビリティ

$t_{ij}$  : 地域  $i$  から地域  $j$  への交通所要時間

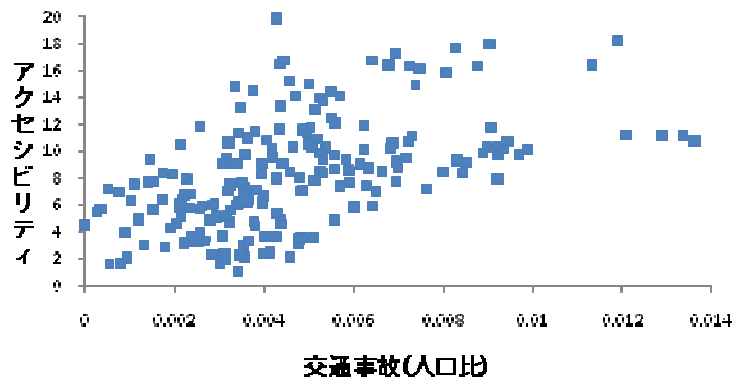
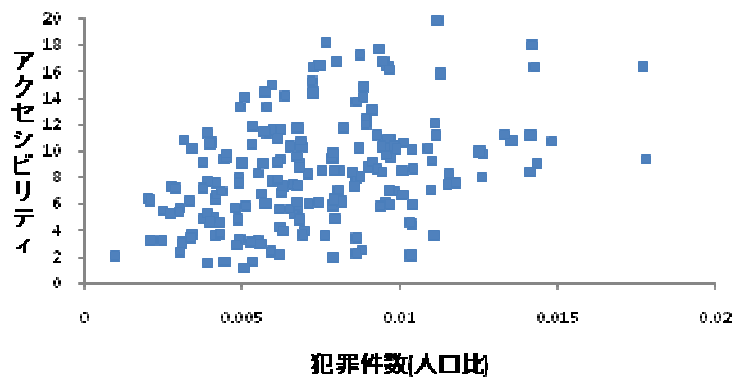
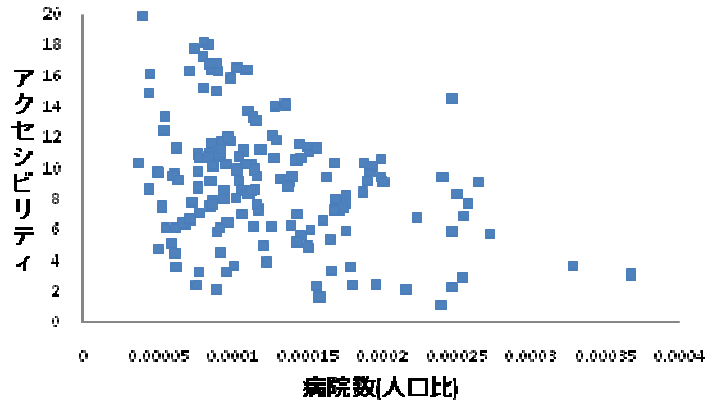
$w_j$  : 地域  $j$  の総人口

### 中国、四国地方のアクセシビリティ



アクセシビリティが高い瀬戸内側の地域を都会と仮定する

## 分析結果



## まとめ

交通の便が悪い地域を田舎と仮定すると、田舎の良い点は

病院数が多く  
犯罪件数、交通事故が少ない

傾向があるということが分かった。

- ・病院数が確保されることにより、1つの病院に対する患者の集中が避けられ、対応がスムーズに行われる
- ・犯罪件数、交通事故が少ないことから、都会に比べて安全面が確保されている

以上の点からみると田舎は都会より住みやすいといえる